



**Проектирование и производство
оборудования для воркаута,
фитнеса и кроссфита**

г. Москва, Ленинский проспект, д. 158 • тел: +7(495)988-38-70 • mail@workoutcity.ru • www.workoutcity.ru

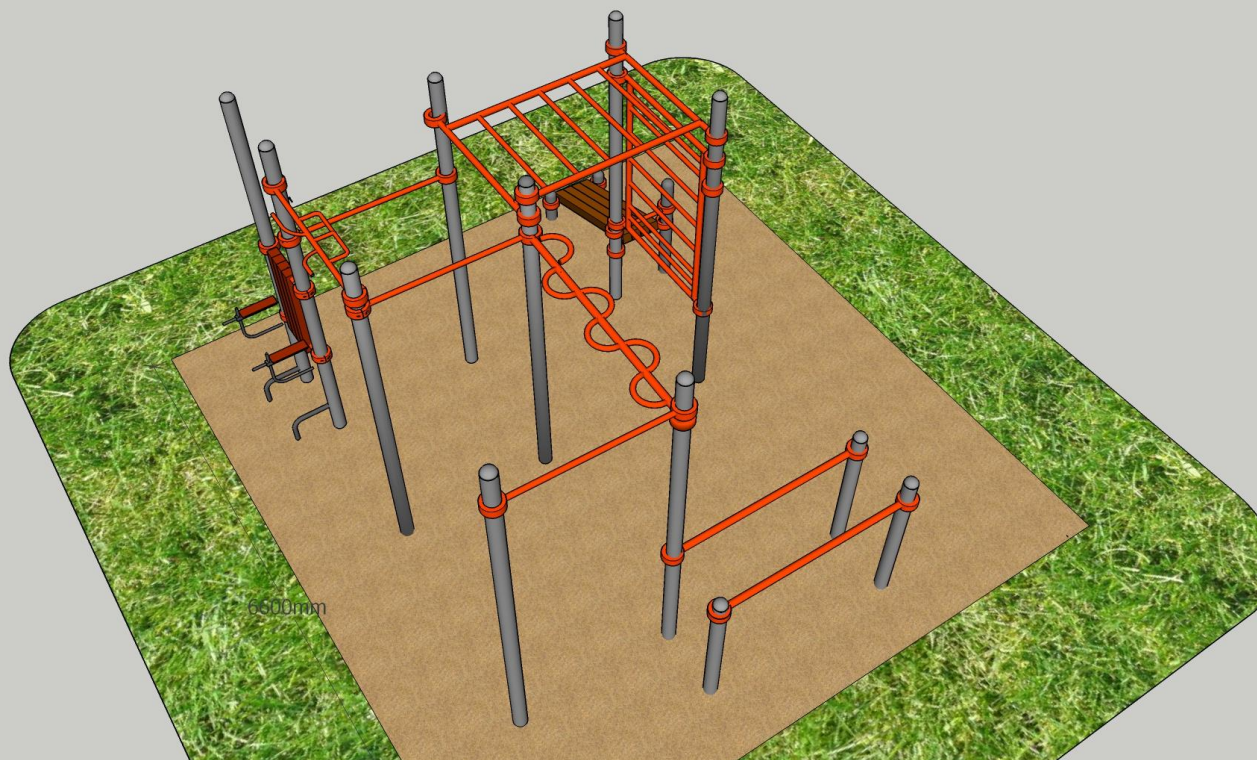
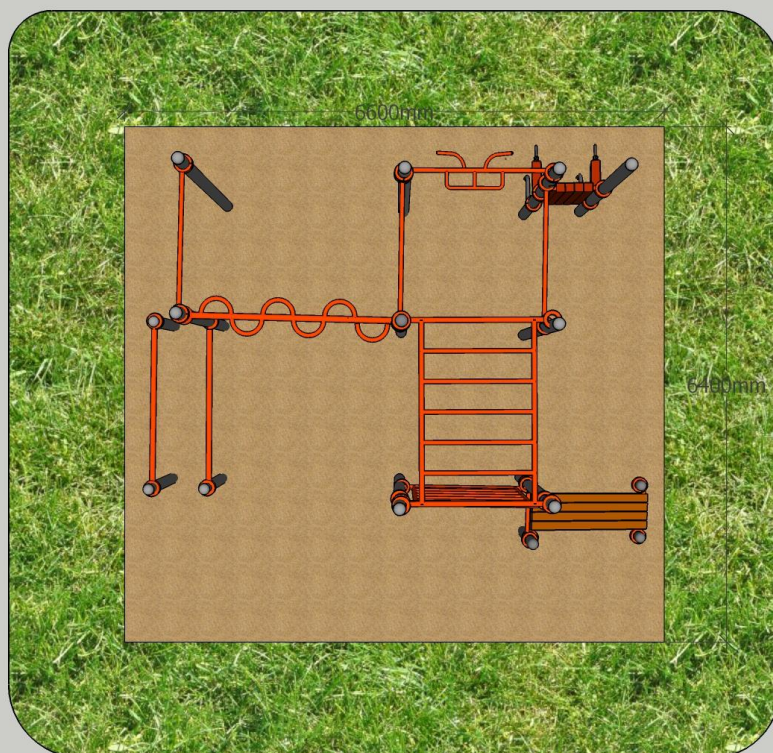
КОММЕРЧЕСКОЕ ПРЕДЛОЖЕНИЕ НА ПОСТАВКУ ОБОРУДОВАНИЯ ДЛЯ ВОРКАУТ

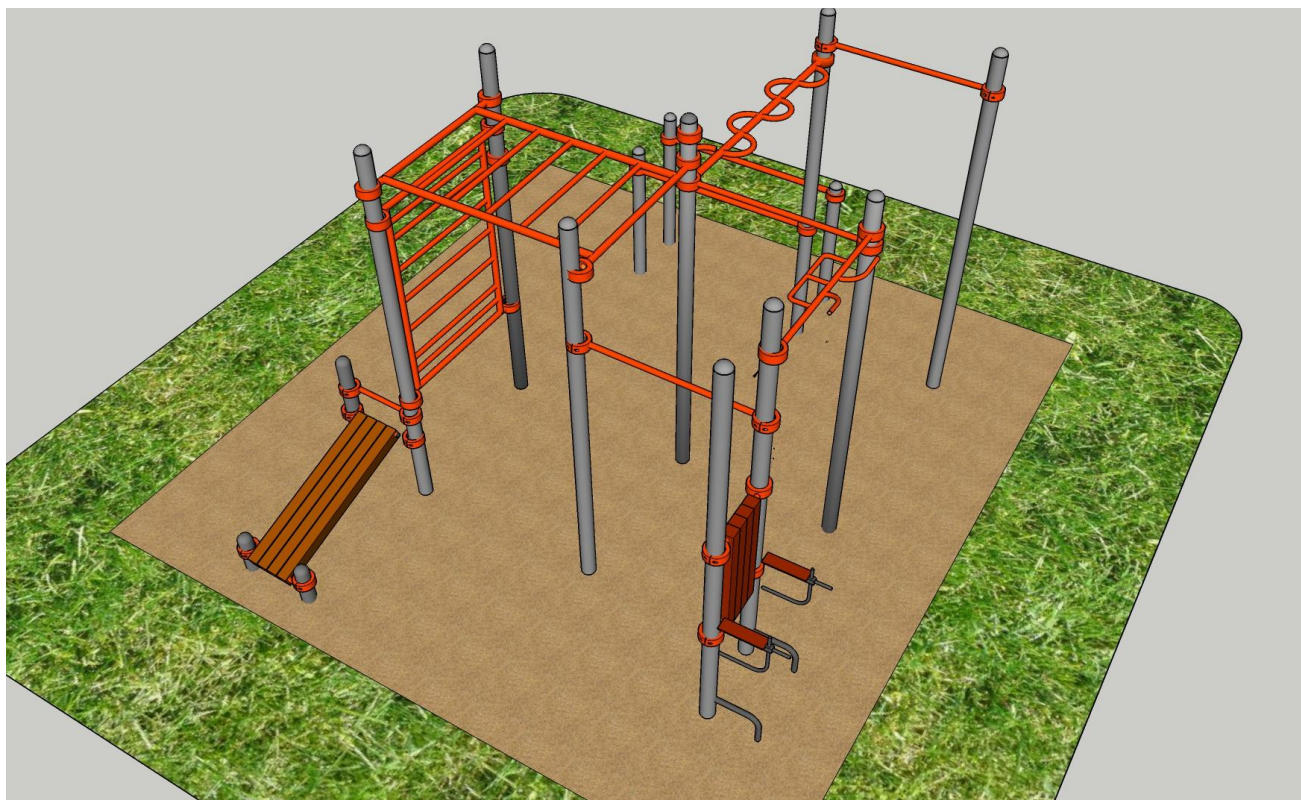
Пушкино

Исх. № 3/01
От 20-06.2019г.



РАЗМЕР ПЛОЩАДКИ 6,5 м x 6,5 м





БЕЗОПАСНАЯ ТЕХНОЛОГИЯ КРЕПЛЕНИЯ ПЕРЕКЛАДИН **WORKOUTCITY+**



Сравнительные характеристики



Обычное крепление перекладины



Крепление **WORKOUTCITY +**



Динамические нагрузки на спортивные снаряды

Болтовое соединение является шарнирным и не придает нужной жесткости опорным стойкам

Крепление создает дополнительную жесткость всей конструкции при эксплуатации



Нагрузка на скручивание перекладины

При просадке болтов возможно появление зазора возле перекладины. Необходима периодическая протяжка болтов

Труба надежно приварена к полухомуту



Усилие затяжки хомута на опорных стойках

Маленькое количество витков резьбы на хомуте со стороны крепления перекладины

Хомут имеет длину резьбы 25 мм симметрично с двух сторон, что обеспечивает надежную фиксацию перекладины



Удобство при монтаже

Требует соединение сразу трех элементов. Необходим специально обученный персонал

Соединяются только два элемента. Более простой и быстрый монтаж



Обслуживание

При просадки болтов во время протяжки хомута, образует люфт перекладины

Не требует дополнительных протяжек



Безопасность

Наличие выпирающих элементов по краям перекладин (стыки, болты, отверстия)

Отсутствуют элементы крепления хомута в основании перекладин

Стоимость оборудования:

№	Наименование фигуры	Размеры, м д×ш×в	Цена за ед. руб.	Кол- во	Стоимость, (руб.)
1	Секция из змейки и шведской лестницы ,рукохода , лавки для пресса,вертикальных пресс брусьев и двумя турниками классического и турника разного хвата (высота опорных столбов 4,2м заглубление на 1,5 м)	5040x4220x2700	195960	1	195960
	Итого по оборудованию :				195960
	Скидка на оборудование 12% :				172444,80
	Доставка :				6800
	Монтаж 1,5 в грунт				35000
	ИТОГО:				214244,80

ИТОГО ПО ПРОЕКТУ : 214 244,80 рубля.

Данная цена действительна до 01.07.2019г.
 Монтаж и доставка входит в стоимость предложения.
 Срок поставки — в течение **40 календарных** дней
 Монтаж в течении 30 календарных дней .
 Гарантия на оборудование составляет — 1 год
 в соответствии с гарантийным талоном и техническим паспортом.
 Порядок оплаты: в соответствии с условиями договора





Технические характеристики оборудования

Общие данные об оборудовании:

1. Оборудование рассчитано для занятий общими физическими гимнастическими упражнениями людей разного возраста.
2. Оборудование сборно-разборное
3. Оборудование предусмотрено для складирования и транспортировки.
4. Допустимая нагрузка: до 250 кг.
5. Материал изготовления:

№	Составляющая	Технические требования к данной составляющей
1	Стальные трубы	а) Стальные составляющие: -Труба электросварная 108 х 3.5 ст.2ПС ГОСТ 10704-91 -Труба водогазопроводная 32 х 3.2 ст.3ПС ГОСТ 3262-75 -Труба водогазопроводная 25 х 3.2 ст.2ПС ГОСТ 3262-75 -Труба водогазопроводная 20 х 2.8 ст.2ПС ГОСТ 3262-75 б) Свариваются по ГОСТ 23118-99. в) Открытые торцы металлических труб закрыты стальными эллиптическими заглушками диаметром 108мм стенкой не менее 4 мм ГОСТ 17379-2001.
2	Антикоррозийная обработка металлического каркаса	- Порошковая покраска Выбор цвета по RAL согласовывается с Заказчиком
3	Деревянные составляющие	-Калиброванный сухой строганный брус 80х80 -Обработан специальными антисептическими составами для защиты от атмосферных воздействий
4	Крепеж металлических конструкций	- Распорная часть с приваренным полухомутом (металлическим полукольцом). Распорная часть стягивается вместе с другим полухомутом двумя болтами ИМБУС 50х10

Вся продукция сертифицирована.

Данное предложение не является публичной офертой.

