



**Проектирование и производство  
оборудования для воркаута,  
фитнеса и кроссфита**

г. Москва, Ленинский проспект, д. 158 • тел: +7(495)988-38-70 • mail@workoutcity.ru • www.workoutcity.ru

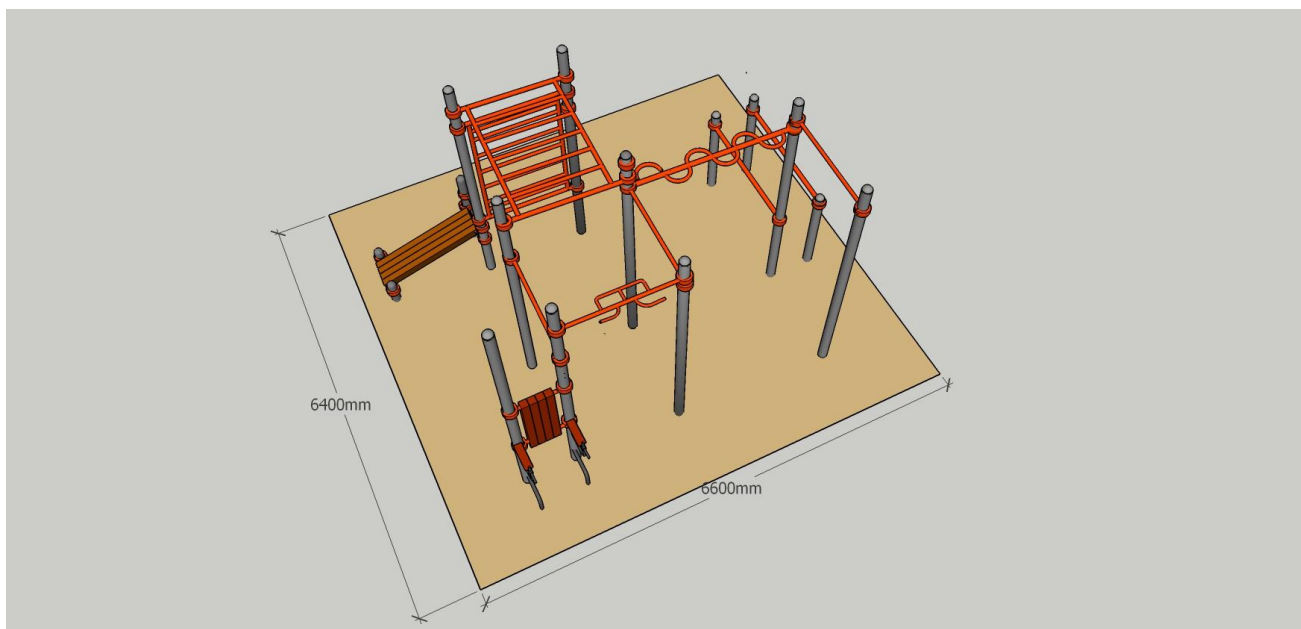
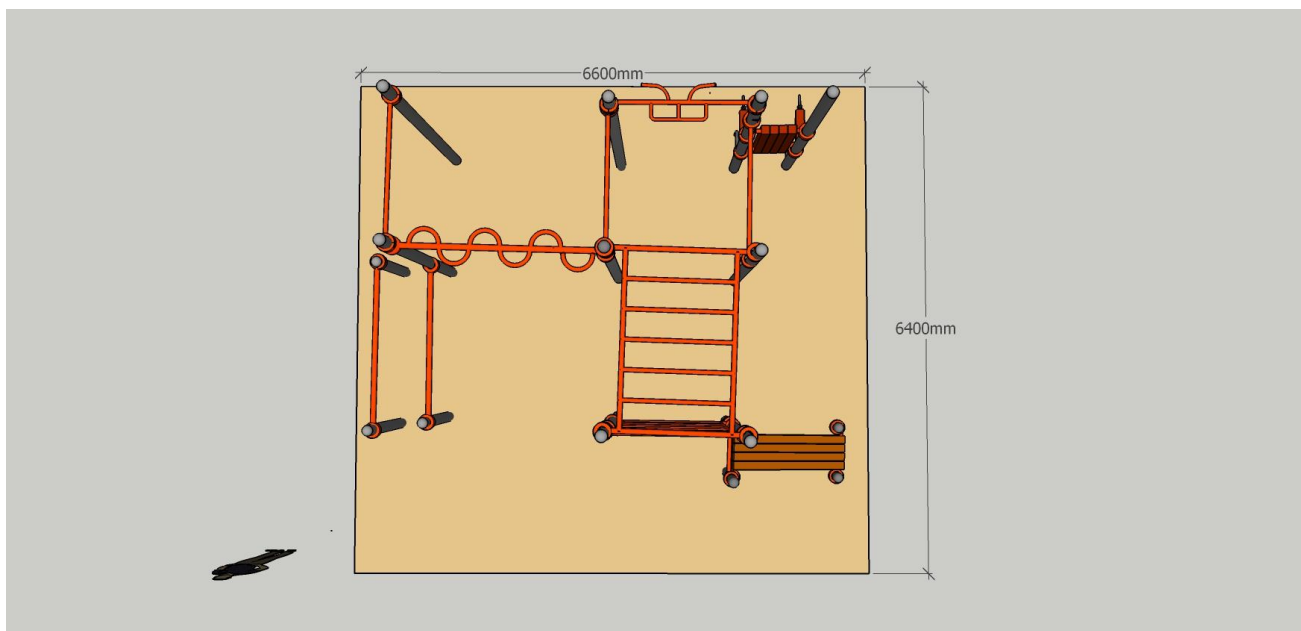
## **КОММЕРЧЕСКОЕ ПРЕДЛОЖЕНИЕ НА ПОСТАВКУ ОБОРУДОВАНИЯ ДЛЯ ВОРКАУТ**

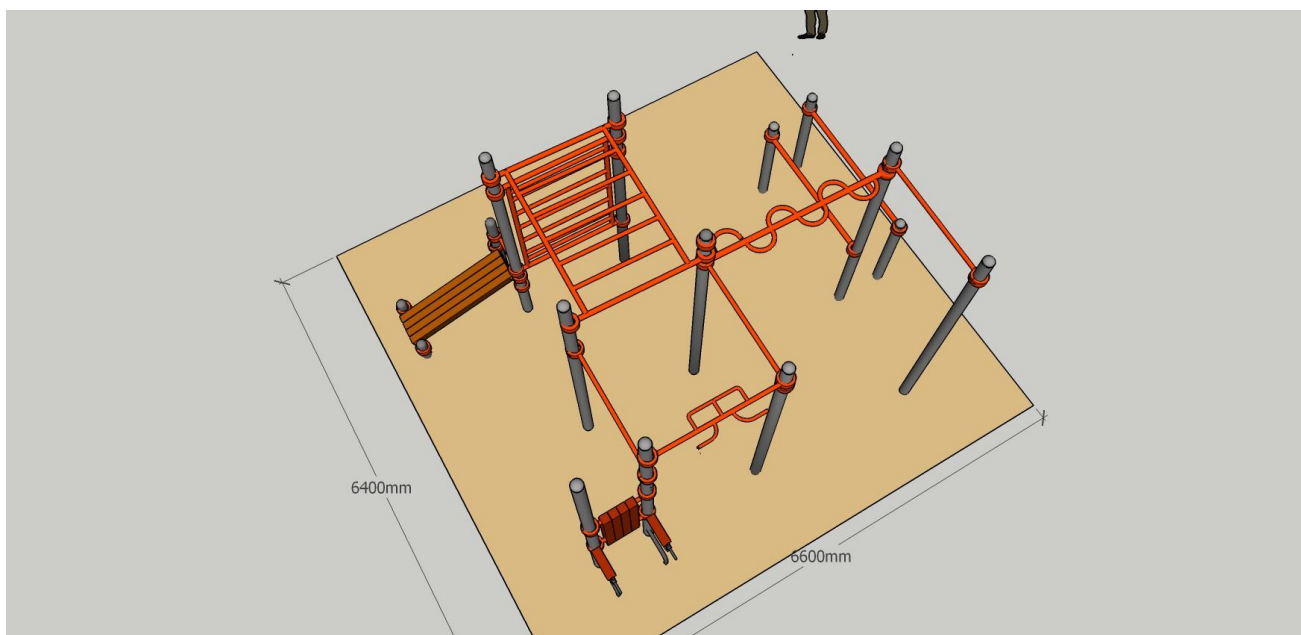
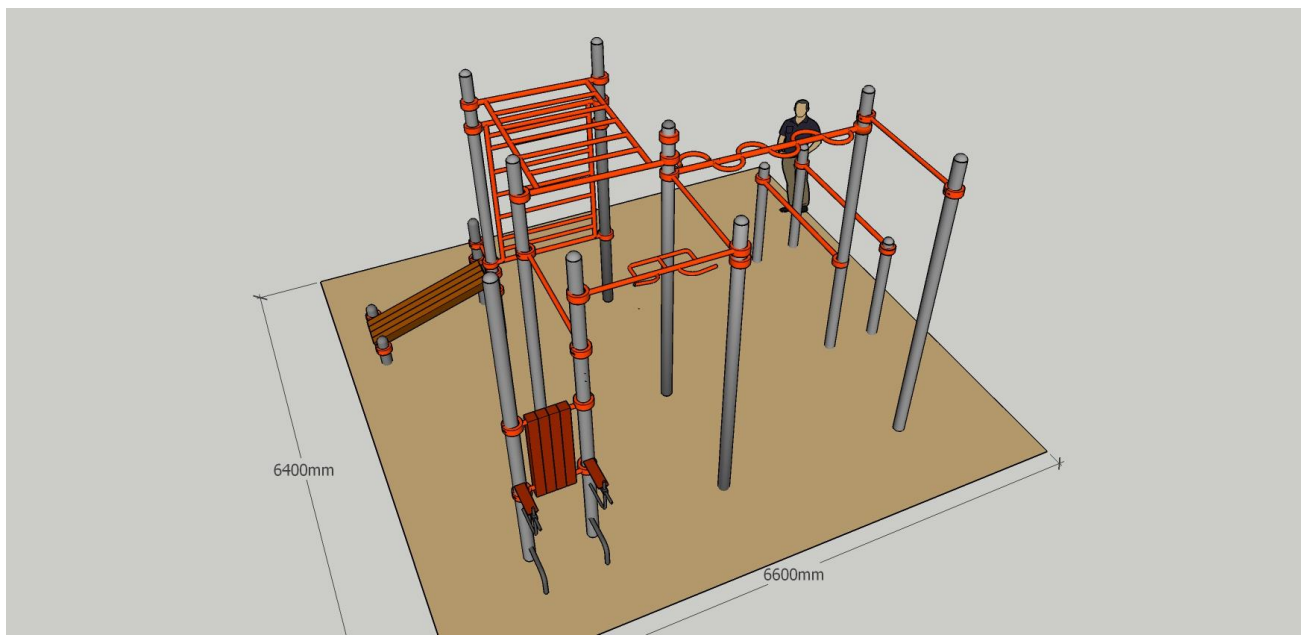
Пушкино

Исх. № 3/01  
От 17-06.2018 г.



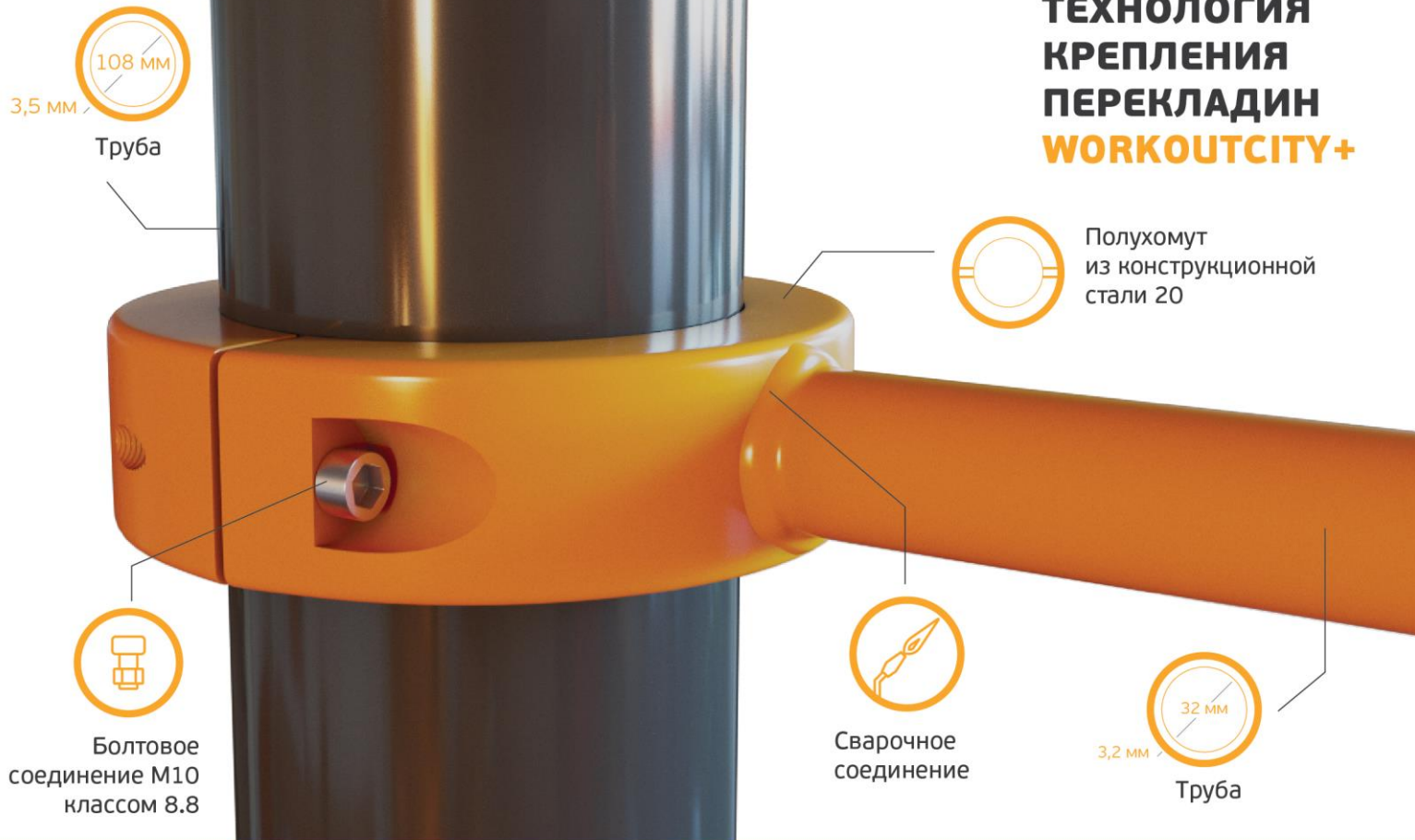
## РАЗМЕР ПЛОЩАДКИ 10 м x 6,5 м







# БЕЗОПАСНАЯ ТЕХНОЛОГИЯ КРЕПЛЕНИЯ ПЕРЕКЛАДИН WORKOUTCITY+



## Сравнительные характеристики



## Обычное крепление перекладины



## Крепление WORKOUTCITY +



**Динамические нагрузки  
на спортивные снаряды**

Болтовое соединение является шарнирным и не придает нужной жесткости опорным стойкам

Крепление создает дополнительную жесткость всей конструкции при эксплуатации



**Нагрузка на скручивание  
перекладины**

При просадке болтов возможно появление зазора возле перекладины. Необходима периодическая протяжка болтов

Труба надежно приварена к полухомуту



**Усилие затяжки хомута  
на опорных стойках**

Маленькое количество витков резьбы на хомуте со стороны крепления перекладины

Хомут имеет длину резьбы 25 мм симметрично с двух сторон, что обеспечивает надежную фиксацию перекладины



**Удобство  
при монтаже**

Требуется соединение сразу трех элементов. Необходим специально обученный персонал

Соединяются только два элемента.  
Более простой и быстрый монтаж



**Обслуживание**

При просадки болтов во время протяжки хомута, образует люфт перекладины

Не требует дополнительных протяжек



**Безопасность**

Наличие выпирающих элементов по краям перекладин (стыки, болты, отверстия)

Отсутствуют элементы крепления хомута в основании перекладин

### Стоимость оборудования:

№	Наименование фигуры	Размеры, м д×ш×в	Цена за ед. руб.	Кол- во	Стоимость, (руб.)
1	Секция из змейки и шведской лестницы ,рукохода , лавки для пресса,вертикальных пресс брусьев и двумя турниками классического и турника разного хвата	5040x4220x2700	183150	1	183150
	<b>Итого по оборудованию :</b>				<b>183150</b>
	<b>Скидка на оборудование 12% :</b>				<b>1616172</b>
	<b>Доставка :</b>				<b>6800</b>
	<b>Монтаж</b>				<b>32000</b>
	<b>ИТОГО:</b>				<b>199 972,00 рубля</b>

Основание площадки				
Основание площадки на бетонном слое, согласно схеме1	6,5*6,5	3000	42,25м2	<b>126750</b>
Травмобезопасное покрытие плитка резиновая 1000x1000x20 мм	6,5*6,5	1600	45м2	<b>72000</b>
<b>ИТОГО:</b>				<b>198750,00 рублей</b>

**ИТОГО ПО ПРОЕКТУ : 398 722,00 рублей**

Данная цена действительна до 01.07.2019г.

Монтаж и доставка входит в стоимость предложения.

Срок поставки – в течение **40 календарных** дней

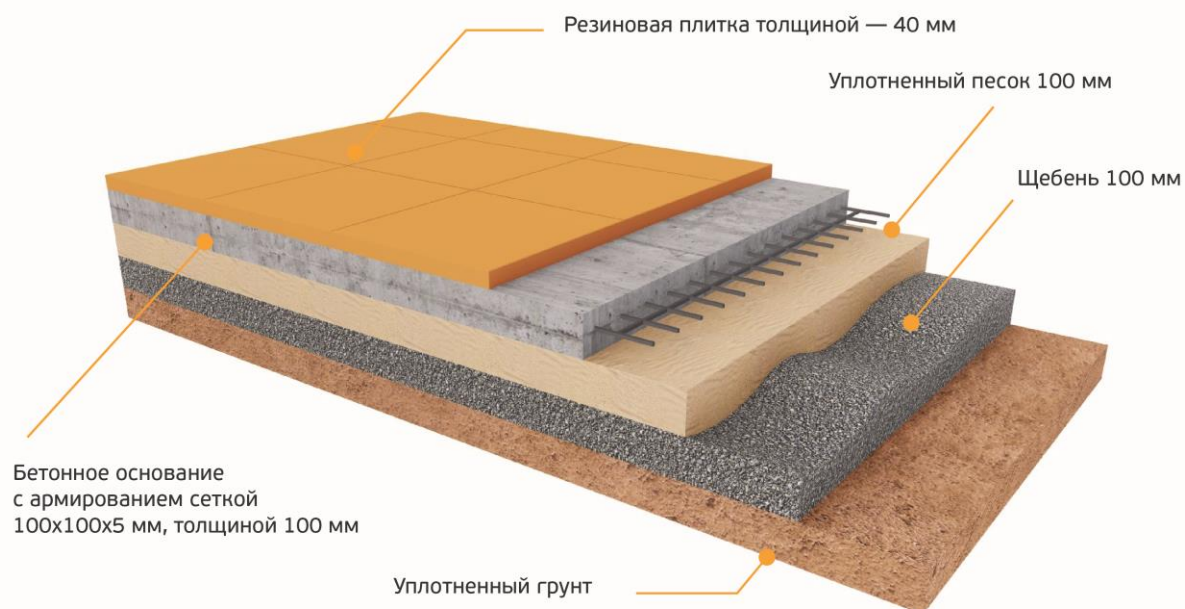
Монтаж в течении 30 календарных дней .

Гарантия на оборудование составляет – 1 год

в соответствии с гарантийным талоном и техническим паспортом.

Порядок оплаты: в соответствии с условиями договора

## УСТРОЙСТВО ПЛОЩАДКИ НА СЛАБЫХ И ОБВОДНЕННЫХ ГРУНТАХ







## Технические характеристики оборудования

### Общие данные об оборудовании:

1. Оборудование рассчитано для занятий общими физическими гимнастическими упражнениями людей разного возраста.
2. Оборудование сборно-разборное
3. Оборудование предусмотрено для складирования и транспортировки.
4. Допустимая нагрузка: до 250 кг.
5. Материал изготовления:

№	Составляющая	Технические требования к данной составляющей
1	Стальные трубы	а) Стальные составляющие: -Труба электросварная 108 х 3.5 ст.2ПС ГОСТ 10704-91 -Труба водогазопроводная 32 х 3.2 ст.3ПС ГОСТ 3262-75 -Труба водогазопроводная 25 х 3.2 ст.2ПС ГОСТ 3262-75 -Труба водогазопроводная 20 х 2.8 ст.2ПС ГОСТ 3262-75 б) Свариваются по ГОСТ 23118-99. в) Открытые торцы металлических труб закрыты стальными эллиптическими заглушками диаметром 108мм стенкой не менее 4 мм ГОСТ 17379-2001.
2	Антикоррозийная обработка металлического каркаса	- Порошковая покраска Выбор цвета по RAL согласовывается с Заказчиком
3	Деревянные составляющие	-Калиброванный сухой строганный брус 80х80 -Обработан специальными антисептическими составами для защиты от атмосферных воздействий
4	Крепеж металлических конструкций	- Распорная часть с приваренным полухомутом (металлическим полукольцом). Распорная часть стягивается вместе с другим полухомутом двумя болтами ИМБУС 50х10

### **Вся продукция сертифицирована.**

Данное предложение не является публичной офертой.



